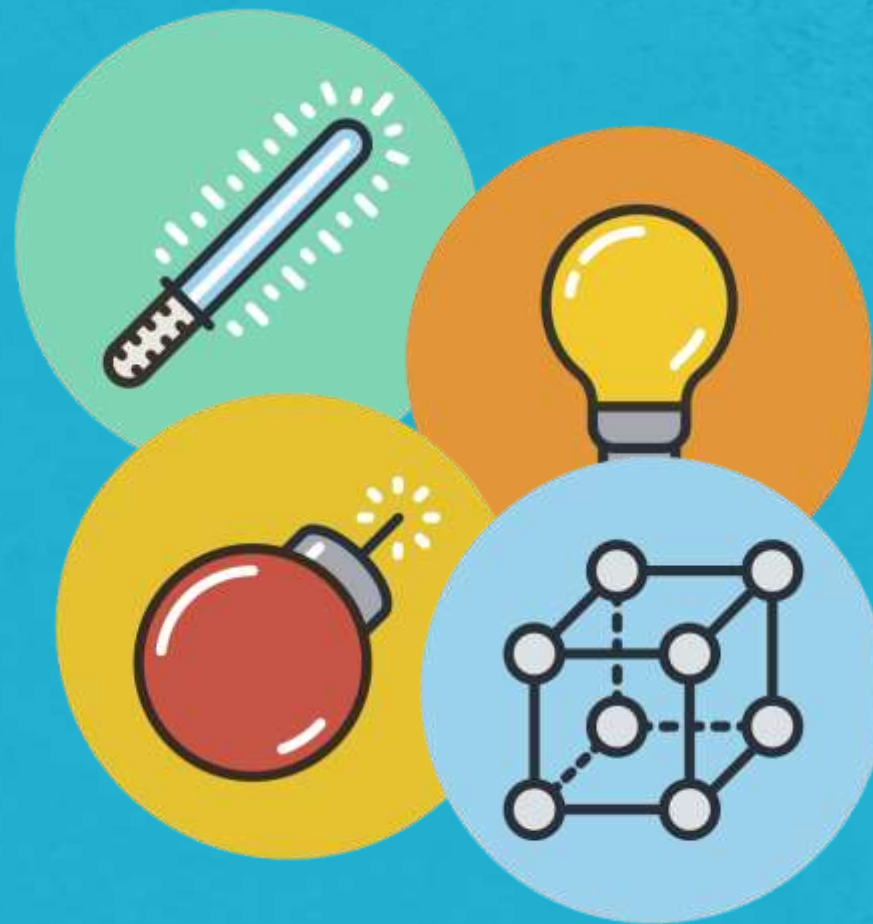


GUÍA PARA GAMIFICAR TU EMPRESA

En 5 pasos



PASO 1: HAZ UNA LISTA DE OBJETIVOS Y ORDÉNALOS POR IMPORTANCIA.

¿Qué pretendes conseguir con el sistema gamificado? Esos son tus objetivos.

Además es muy útil ordenarlos por importancia, esto nos hará reflexionar sobre ellos, nos hará descubrir nuevos objetivos o eliminar los que descubramos que no son tan importantes.



PASO 2: DEFINE LAS ACCIONES PRINCIPALES Y LAS MÉTRICAS DE ÉXITO

Ya tienes los objetivos ¿Pero qué acciones tienes que llevar a cabo para que estos objetivos se cumplan? ¿Y cuál es la métrica de éxito de estas acciones?

Desgrana tu problema lo máximo posible. Puede que tu objetivo sea mejorar la comunicación entre departamentos, pero necesitarás acciones más concretas para solucionar este problema, por ejemplo una reunión al mes, usar una red social interna dos veces por semana...



PASO 3: DEFINE A TUS JUGADORES

Piensa en los usuarios del sistema gamificado. ¿Quiénes son? ¿Cómo están relacionados? ¿Cómo son? ¿Qué les motiva? ¿Qué les desmotiva? ¿Dónde jugarían? ¿Qué les gustaría como recompensa? ¿Existe alguna división entre ellos? Hazte todas las preguntas posibles y defínelos bien.



PASO 4: CREA EL JUEGO

Ahora debemos **inventarnos un juego** en el que para ganar los jugadores que tenemos bien definidos deben realizar las acciones principales y alcanzar las métricas de éxito.

Recuerda que el juego tiene que ser entretenido, justo (que esté equilibrado para todos los jugadores) y divertido a corto, medio y largo plazo.



ESTOS SON ALGUNOS ELEMENTOS DE JUEGO QUE PUEDES UTILIZAR PARA TU JUEGO:

Niveles

Misiones

Puntos

Retos

Duelos

Avatares

Barras de progreso

Rankings

Medallas

Regalos

Equipos

Azar

Turnos

Transacciones

Objetos virtuales

Cooperación

PASO 5: DESPLIEGA EL JUEGO Y MIDE PARA MEJORAR

Una vez tengamos el juego diseñado debemos **darle forma para que los jugadores puedan jugar**. Puede que haya que desarrollar un software, que tengas que preparar un archivo excel, un tablero, o unas fichas. Esto dependerá del juego que hayas creado.

Además debemos **medir** y detectar errores para corregirlos. De esta forma mejoraremos el juego con el tiempo.



¿Necesitas ayuda?

CONTÁCTANOS:
hola@beprisma.com
beprisma.com

